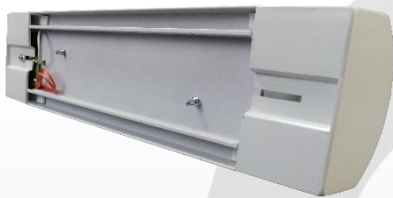


چراغ خطی FTL 20W Liner Lighting FTL 20W

چراغ های خطی FTL 20W با طراحی مدرن و بسیار زیبا با منبع نور LED و با زاویه تابش مناسب، برای محیط های فروشگاه های و تجاری مدرن عرضه میگردد. صرفه جویی در مصرف انرژی، فقدان نور زنده، نصب آسان و زیبایی از ویژگی های این چراغ می باشد.



نمای پشت



نمای جلو

اطلاعات فنی

Product Name:	FTL		نام چراغ
Installation type	superficies	دیواری روکار - سازه نمایان	نوع نصب
Energy consumption category	A		رده مصرف انرژی
Light source type	LED SMD		نوع منبع نور
CCT	3000,4200,6500	6500 ، 4200 ، 3000	دمای رنگ نور
TC	80 °C		دمای جانکشن
Optical flux stability	More than 10,000 hours	بیش از 10000 ساعت	ثبات شار نوری
Optical stability rating	L70		رده بندی ثبات نوری
CRI	>69		ضریب نمود رنگ
SDCM	>4		انحراف معیار استاندارد رنگ
Power	20 W ±10%		توان چراغ(وات)
PCB	ACCL 1mm 25μ 1W/mk		مدار چاپی
LED Chip	2835 0.5W 3 V		دیود نوری
PF	0/5		ضریب توان
THD	>130		ضریب هارمونیک
luminous	1200 LM		شار نوری چراغ
Efficiency	60 LM/W		بازدهی
Electrical efficiency	10		بازدهی الکتریکی

Insulation class	CLASS 0	کلاس عایقی
Ballast / Driver (Type)	Ext Non-Isolate	بالاست / درایور
FLIKER	FLIKER FREE	حفاظت چشم
Ballast / driver feature (output channels)	SINGLE CHANEL	ویژگی بالاست / درایور (کانال های خروجی)
V _{in}	180-230 VAC	ولتاژ نامی تغذیه
I _{in}	162 mA	جریان ورودی
F _{in}	50/60 Hz	فرکانس نامی تغذیه
IP	20	درجه حفاظت
Material of wire and cable	Refractory wire PVC	جنس سیم و کابل
		سیم افشان PVC
Size (cross section) of wires and cables	0.35	اندازه (سطح مقطع) سیم و کابل
Connector material	PC	جنس ترمینال
Connector Type	XHB 2P SMD	ترمینال
Body Material	ALU + ABS + PS	جنس بدنه
Body color	White	رنگ بدنه
		سفید
Diffuser	PS 1.2 mm	دیفیوزر
Beam Angle	120	زاویه تابش نور
Installation clamp material	Galvanized	جنس بست نصب
		ورق گالوانیزه
Package type	Carton	نوع بسته بندی
		کارتن
Number in the package	15 Pcs	تعداد در بسته بندی
		21 عدد
Weight	147 gr	وزن
Dimensions	280 x 68 x 38 mm	ابعاد
Wire angle	90	زاویه سیم